

山东省妇幼保健协会

鲁妇幼便函（2024）32号

关于召开山东省妇幼保健协会病理学专业委员会 第一届三次学术年会的通知

各会员单位，各相关医疗、妇幼保健机构：

为推动我省妇女儿童病理学科发展，山东省妇幼保健协会定于2024年7月19-20日在烟台召开“病理学专业委员会第一届三次学术年会”。本次会议将聚焦妇产科病理和乳腺病理，其中妇产科病理将围绕“2023年版子宫内膜癌 FIGO 分期”在临床应用中的相关病理难点进行全面解析，乳腺病理重点涉及血管源性病变、特殊类型乳腺癌及数字化病理和人工智能研究。现将会议相关事项通知如下：

一、举办单位

主办单位：山东省妇幼保健协会

承办单位：山东省妇幼保健协会病理学专业委员会

烟台市烟台山医院

二、会议安排

会议时间：2024年7月19日14:00-20:00报到，20日全天
培训

会议地点：凤凰大厦建国饭店(烟台莱山区观海路 388 号)

三、参会人员

- 1、山东省妇幼保健协会病理学专业委员会委员
- 2、全省各级医疗、妇幼保健机构从事与本专业相关的医务人员

四、其他事项

1、会议免收注册费。参会人员请于 7 月 10 日前微信扫码认真填写参会回执；会议统一安排食宿，交通、住宿费自理（标准间：240 元/天/人，大床房：480 元/天/间，含双早）。



2、联系人：

专委会秘书：董玉玲 18754193800

省内代表：李喜静 13021618353

酒店：王晶晶 15605353395

附件：1、会议日程

2、交通路线

山东省妇幼保健协会

2024 年 6 月 16 日



附件：

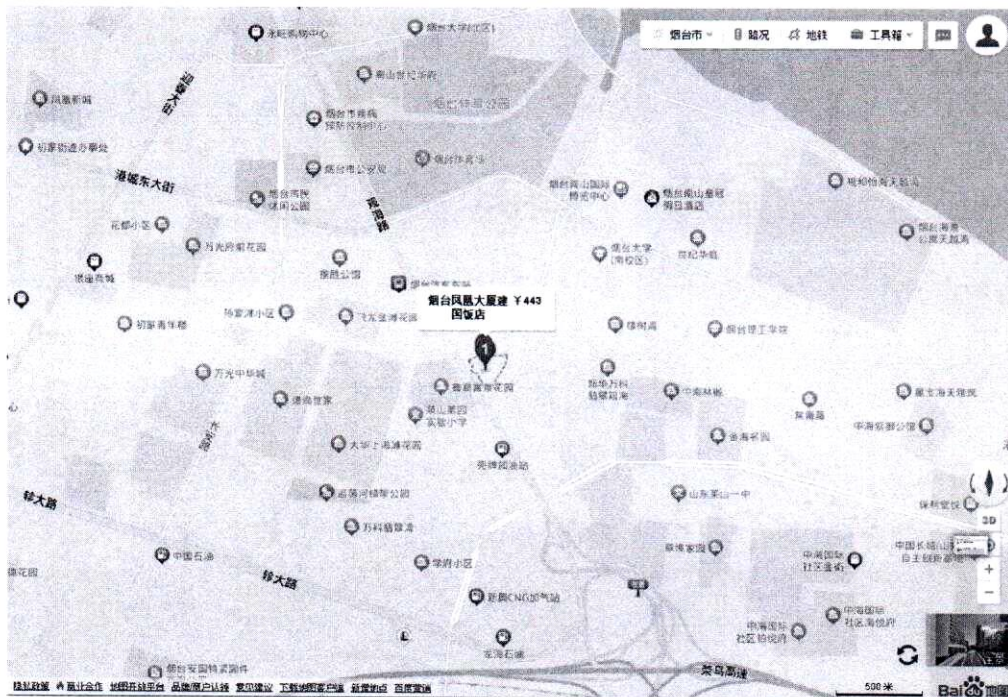
会议日程

2024年7月20日		
时间	内容	主讲人
8:00-8:20	开幕式	
8:20-9:00	乳腺血管源性肿瘤的诊断	周庚寅 齐鲁医院
9:00-9:40	乳腺病理数字化建设与人工智能研究	郭晓静 天津肿瘤医院
9:40-10:20	特殊类型乳腺癌的病理诊断	魏 兵 华西医院
10:20-10:40	休息	
10:40-11:20	2023 版子宫内膜癌 FIGO 分期的病理难点概述	刘从容 北医三院
11:20-12:00	所谓“侵袭性子宫内膜癌”的内涵解读	张 静 西京医院
12:20-14:00	午餐	
14:00-14:40	子宫-卵巢同步性内膜样癌	赵苗青 山东肿瘤医院
14:40-15:20	正确解读“MMRd”与“MSI”的临床病理内涵	刘 岩 北医三院
15:20-15:40	休息	
15:40-16:20	POLEmut 和 p53abn 分子亚型子宫内膜癌临床病理解读	吴焕文 协和医院
16:20-17:00	关于若干“2023 版子宫内膜癌 FIGO 分期”病理组织学判读难点解析	刘爱军 解放军第七医学中心
17:00-17:30	病例分享	张 杰 山东省妇幼保健院
17:30	会议总结	
17:50	晚餐	

附件 2:

交通路线

地点：凤凰大厦建国饭店（山东省烟台市莱山区观海路 388 号）



交通路线方案：

一、烟台蓬莱国际机场（约 58 公里）：

1. 机场巴士 3 号线（烟台国际机场站上车）至凤凰大厦建国饭店站，直达酒店大堂
2. 出组车乘坐：机场出站口上车 — 车费预计 150 元左右，预计时间 40-50 分钟
3. 自驾出行：导航输入目的地：凤凰大厦建国饭店即可，如有疑问请联系酒店客服电话

二、烟台高铁南站（13 公里）：

- ① 67 路（城铁南站上车）至广播电视台站下车，步行 5-10 分钟到达
- ② 高铁巴士 1 号线（城铁南站上车）至广播电视台下车步行约 5-10 分钟到达
- ③ 出租车乘坐：南站出站口上车 — 预计车费 20-30 元，预计时

间 17-20 分钟

④ 自驾出行：导航输入目的地：凤凰大厦建国饭店即可，如有疑问请联系酒店客服电话

三、烟台火车站（16 公里）：

① 17 路(火车站北广场上车)至广播电视台站下车步行约 10-12 分钟到达

② 18 路(火车站上车)至烟台一中站同站换乘 62 路，刘家滩站下车步行约 3--5 分钟到达

③ 18/50 路(火车站上车)至二马路站同站换乘 62 路，刘家滩站下车步行约 3-5 分钟到达

④ 10/快 61 路(火车站上车)至二马路站同站换乘 62 路，刘家滩站下车步行约 3-5 分钟到达

⑤ 出租车乘坐：烟台站上车— 预计车费 40-50 元，预计时间 30-40 分钟

⑥ 自驾出行：导航输入目的地：凤凰大厦建国饭店即可，如有疑问请联系酒店客服电话

四、烟台本地本地出行：

① 67 路公交车至广播电视台站下车步行 5-10 分钟到达

② 62 路，刘家滩站下车步行约 3--5 分钟到达